

Ross Shula

Ross Shula

רוס שולה



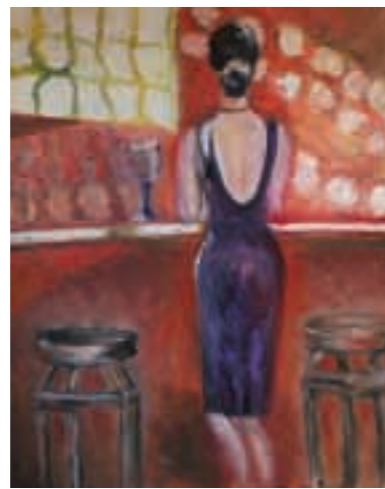
Shula Ross est née en Israël et a étudié la peinture, la musique et la danse. Elle a travaillé en tant que Senior au ministère de l'éducation et de la culture. Elle a étudié l'histoire de l'art et parmi les artistes Vaprenski Gabriel, Yuri Metz Kin et Stern Yossi.

Récemment, elle peint à l'huile et sculpte en bronze et aluminium. Ses créations sont influencées par la musique, la littérature et ses voyages.

Elle révèle son amour un l'esthétisme propre et raffiné.

Ses sujets sont des femmes dans différentes périodes et différentes situations, des musiciens, des danseurs, des paysages et des fleurs. Les couleurs chaudes ou froides expriment les sentiments ou attitudes. Les nuances souhaitées sont réalisées par un petit nombre de couleurs choisies, créant différentes textures influencées par les peintures Impressionnistes et expressionnistes.

Ses compositions sont influencées également par des schémas Japonais, par la division des panneaux triptyque et les icônes antiques. Dans les sculptures, profondeur et expression sont ajoutées.



Shula Ross was born in Israel, Studied painting, music and dancing, worked in a senior position at the Ministry of Education and Culture. She studied the History of Art and among the artists Yossi Stern, Gabriel Vaprenski and Yuri Metz kin. Lately, she has been drawing in oil paint and sculpturing in bronze and aluminum.

Her creations are influenced by music, literature and her journeys. They reflect her love for aesthetics: clean and refined. The subjects are: women in different periods and different situations, instrumentalists and dancers, landscapes and flora. The colors, warm or cold, express feelings and moods. The desirable shade is achieved by mixing a small number of colors, spreading a few layers and a mortar which creates different textures influenced by Impressionist and Expressionist paintings. The composition is influenced by Japanese drawings and the division to triptych panels and ancient icons. In the sculptures, depth and expression are added



Ross Shula



shulaross@gmail.com